



## Specifikationer

Km  
353.000

Km/l  
23,8

1. registrering  
Marts 2010

Modelår  
2010

Nypris  
DKK 205.696,-

HK / Nm  
90 HK / 230 Nm

Type  
Halvkombi

0-100 km/t  
11,5 sek

Tophastighed  
180 km/t

Drivmiddel  
Diesel

Trækjul  
Forhjul

Tank  
45 l

Grøn ejeravgift  
DKK 2.840,- / årligt

Gear  
Manuelt gear

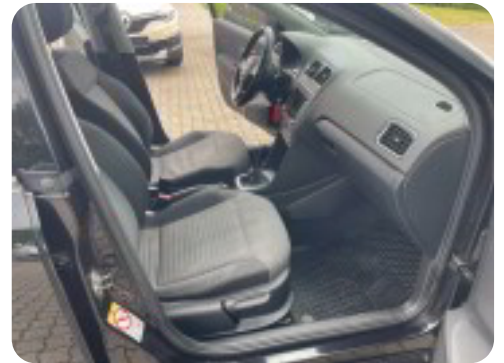
Gear  
5 gear

## VW Polo

TDi 90 Comfortline BMT

**Solgt**

## Billeder (14)



Se flere billeder på: [jjbiler.dk/biler/vw-polo-tdi-90-comfortline-bmt-mhn6rsvc68q](http://jjbiler.dk/biler/vw-polo-tdi-90-comfortline-bmt-mhn6rsvc68q)

## Udstyrsliste (18)

### A

ABS bremses Alufælge Antispin AUX tilslutning

### E

El-ruder x4 El-spejle

### F

Fartpilot Fjernbetjent centrallås Fuldautomatisk klimaanlæg

### H

Højdejusterbart førersæde

### I

Isofix

### K

Kørecomputer

### L

Læderrat

### M

Musikstreaming via bluetooth

### N

Navigation

### S

Splitbagsæder Sædevarme

### T

Tågelygter

**Bemærk:** Der tages forbehold for eventuelle indtastnings- og beregningsfejl.